



K R A M E R

MODULBAU

INNOVATIVE RAUMKONZEPTE

KOMPETENZEN



FLEXIBEL



ENERGIEEFFIZIENT

Wir haben die Raumlösung, die Sie für jedes Raumbedürfnis anwenden können. Mit unserem Modulbau bzw. Modulbau nach Maß sichern Sie sich ein Höchstmaß an Flexibilität.



SCHLÜSSELFERTIG



INDIVIDUELL

KRAMER Module sind energieeffizient und schnell errichtet. Sie sind kran- und stapelbar. Ihre Bauweise schont die Umwelt und minimiert Ihre Betriebskosten.



HOCHWERTIG



SCHNELL

Durch die hauseigene Ladenbau Abteilung haben Sie die Möglichkeit schlüsselfertige Raumkonzepte vom Wohnhaus über den Bistro-Stand bis hin zum Flagshipstore relativ einfach zu realisieren und dabei flexibel zu bleiben. Ein KRAMER Modul kann jederzeit an- und abtransportiert werden

KRAMER Modulbau

KRAMER Modulbau steht für modulare Raumkonzepte mit unendlichen Einsatzmöglichkeiten – von beispielsweise Wohn- und Büroflächen, über Gastronomieobjekte, Verkaufs- und Präsentationsräumen, bis hin zu Lager- und Kühlzellen sind keine Grenzen gesetzt. Nach dem Prinzip der Systembauweise erzielen wir so auf begrenztem Raum die höchste Flächenwirtschaftlichkeit.

Die Module von KRAMER Modulbau zeichnen sich durch ihre besondere Flexibilität und Mobilität aus. Zudem können sie in Größe, Ausstattung und Design individuell an Ihre Wünsche angepasst werden. In nur wenigen Wochen erfolgt die Fertigung der Module in unseren KRAMER-Produktionshallen in Umkirch. Danach können sie innerhalb weniger Tage an ihren Zielort transportiert, per Kran aufgestellt und steckerfertig übergeben werden.





ROTHAUS CHALET
Restaurant & Bar

ROTHAUS CHALET | Restaurant & Bar

IDEE

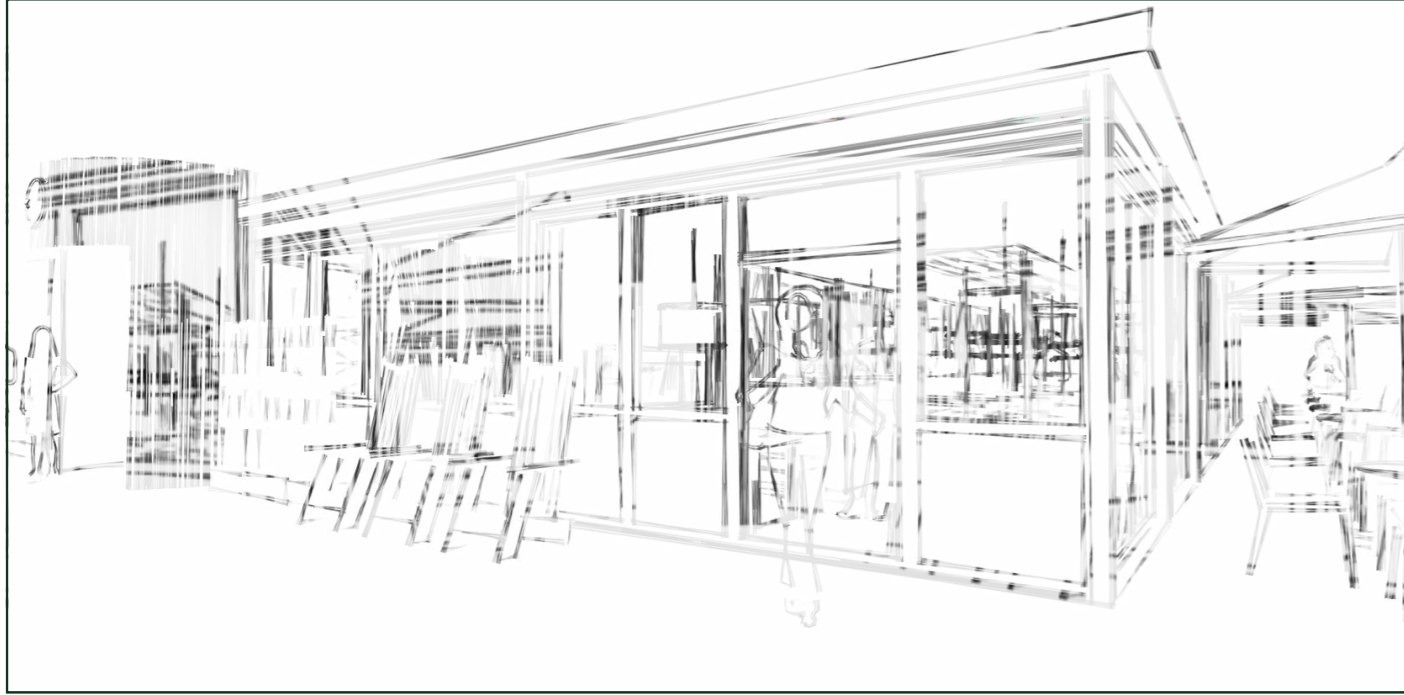
- Im Winter Après-Ski-Bar und im Sommer Restaurant und Café für Wanderer
- Komplettes Konzept inklusive Gastronomiefläche mit Sitzbereichen und Wintergarten, Kühltheken, Barbereich, Technikraum, Kühllager sowie WCs

DESIGN

- Insgesamt acht Module ergeben eine Grundfläche von 270 m²
- Fassadengestaltung mit Holz-Lamellen-Vorsatzschale
- Interieur mit großflächigem Einsatz von Holz und Möbeln in warmen Farben schafft gemütliche Atmosphäre



ROTHAUS CHALET | Vision



Alles beginnt mit einer Idee ...

Transparent, Schnell & Unkompliziert

ROTHAUS CHALET | Umsetzung



Wir verwirklichen Ihre Visionen auf Maß.

Planen & Bauen mit KRAMER Modulbau


ROTHAUS CHALET | Projektablauf



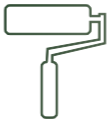
 **Projektentwicklung**
Angebot
Beratung
Konzeptabstimmung

 **Logistik**
Anlieferung
Platzierung
Endmontage

 **Fertigstellung**
Endabnahme
Übergabe

 **Produktion**
Fertigung der Module
Vorbereitende Maßnahmen am Aufstellort
Herstellung des Interiors



 **Innenausbau**
Thekenausbau
Interior
Oberflächenfinish





HEINRICH
Mobiler Verkaufsstand

HEINRICH | Mobiler Verkaufsstand

IDEE

- Tagsüber präsentieren und nachts kühlen
- Dank der Kombination aus Verkaufs- und Kühlraum wird das tägliche Ein- und Ausräumen der Waren in einen Kühlanhänger überflüssig

DESIGN

- Modulgröße: 9,00 x 3,50 x 3,0 m (L x B x H)
- 27m² Glasfassade, die komplett geöffnet werden kann
- Sonnenschutz dank stilvoller Markise





18

KRAMER

KRAMER

BÜROMODUL
Arbeitsräume bei KRAMER

BÜROMODUL | Arbeitsräume bei KRAMER

IDEE

- Erweiterung der Büroräume am KRAMER-Hauptsitz in Umkirch
- Angenehmes Arbeiten in stilvollen Räumen

DESIGN

- Diverse Modulgrößen und Kombinationsmöglichkeiten
- Ausgestattet mit stilvollem Mobiliar, großen Fensterflächen für ausreichend Tageslicht sowie Klimaanlage und Heizung für das optimale Raumklima





BAÑOS
BAGNO 廁所
REST ROOM
WC
TOILETTES
शौचालय
دوره میاه

BAÑOS
BAGNO 廁所
REST ROOM
WC
TOILETTES
शौचालय
دوره میاه



WC-ANLAGE
Titisee

WC-ANLAGE | Titisee

IDEE

Mit diesem Projekt an einem der beliebtesten Ausflugsziele der Region wird weiter in den Service für in- und ausländische Touristen investiert und somit die Willkommenskultur in der Region gefördert.

DESIGN

- Bestehend aus 5 Modulen auf 74 m²
- Je zwei verbundene Module bilden Wasch- und Toilettenraum für Damen und Herren; ein weiteres Modul dient als barrierefreies WC
- Waldmotive hinter Plexiglas, Waschtische mit Natursteinunterbauten und geräuschkämpfende, hinterleuchtete Moospaneele, Vogellaute über Lautsprecher





Laudenbach
Herzlichkeit und Leidenschaft

Backstube
AM STADTWALD



Backstube
AM STADTWALD

Laudenbach
Herzlichkeit und Leidenschaft

Backstube



hand gemacht
MIT HERZ

hand gemacht
MIT HERZ

hand gemacht
MIT HERZ

hand gemacht
MIT HERZ

BACKSTUBE LAUDENBACH

Gera

BACKSTUBE LAUDENBACH | Gera

IDEE

Die jüngste Filiale der Bäckerei Laudenbach im Modulbau. Mit großer Theke, Kuchenkühlvitrine, Spülmaschine, zwei Backöfen und Gärunterbrecher ein neues Ladengeschäft in Vollausstattung. Die aufgestellte Attika für beleuchtete Werbeflächen ist ein besonderer Hingucker!

DESIGN

- 3 Module auf 57m²
- 4 Sitzplätze
- Personalraum inkl. WC
- Technikraum
- beidseitiger Zugang über Automattüren



SANDWICHES & SALATE

KRAMER
KOMFORTFOOD

- HÄNDLICHKEIT: HEISSAKKURIE
in der Original- mit 3 guten
Nachrichten: 1. Mittelschicht 2. Spitze
- GEMACHTES KÄSEKREBBI
zum Löffeln
mit Überbackungshaut
- MAC & WIESENWIESE
die Fische für deinen Tag
- FÜR WIESE
Angusbeef Spezialitäten des Tages

KRAMER
KOMFORTFOOD

- HÄNDLICHKEIT: HEISSAKKURIE
in der Original- mit 3 guten
Nachrichten: 1. Mittelschicht 2. Spitze
- GEMACHTES KÄSEKREBBI
zum Löffeln
mit Überbackungshaut
- MAC & WIESENWIESE
die Fische für deinen Tag
- FÜR WIESE
Angusbeef Spezialitäten des Tages

GASTRO-MODUL
Messe-Showroom

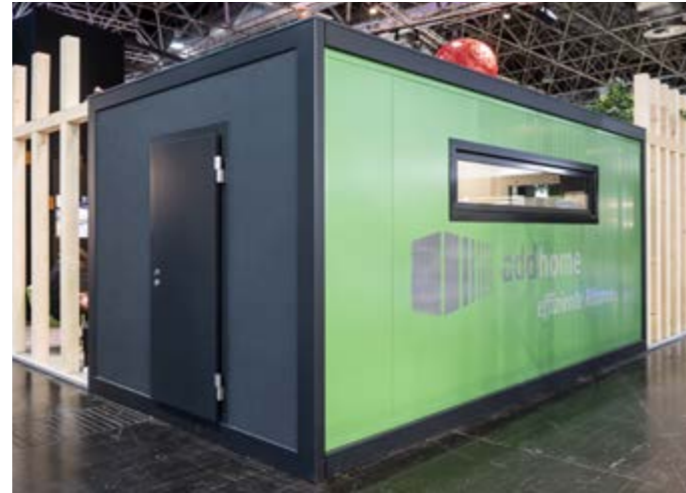
GASTRO-MODUL | Messe Showroom

IDEE

- Ideal für den Einsatz auf diversen Messen und Events dank der Komplettausstattung inklusive Zubereitungsfläche, Präsentations- und Kühltheke, Mikrowelle, Kühlschrank, Spülmaschine und Spülbecken sowie Lagerraum mit Kühlschränken.
- Mobil und dadurch besonders flexibel einsetzbar

DESIGN

- Modulgröße: 6,00 x 3,00 x 3,00 m (LBH)
- Außen Sandwichpaneele in RAL-Standard-Lackierung, teils verputzt
- Innen Digitaldruck mit Waldmotiv als Eye-Catcher



Zentrales Transportband
Übertragung der Einzeltierdaten in Form eines virtuellen Brettes



CHEFS CULINAR
Messe-Showroom

CHEFS CULINAR | Messe Showroom


IDEE

- Showroom für den Einsatz auf Messen und Events
- Ideal für Vorführungen und Show-Cooking

DESIGN

- Bestehend aus einem Modul
- Verkleidung innen komplett aus Edelstahl
- Drei der vier Seiten voll verglast zur optimalen Einsicht





K R A M E R
MODULBAU

KRAMER GmbH
Stöckmatten 2 – 10
79224 Umkirch

TEL +49 7665 9359-0

info@kramer-gmbh.com
www.kramer-gmbh.com