



K R A M E R

MODULBAU

INNOVATIVE RAUMKONZEPTE

Bäckerei

KRAMER MODULBAU

Die Umsetzung unserer Module erfolgt in Systembauweise. Sie sind energieeffizient, schnell errichtet sowie kran- und stapelbar. Die Module können einzeln aufgestellt oder frei nach dem Bauklötzchensystem übereinander gestapelt und nebeneinander gereiht werden. Ihre Bauweise schont die Umwelt und minimiert Ihre Betriebskosten. Modulbau ist die zukunftsweisende Verbindung von individueller Gestaltung und flexiblem Bauen.

Die besondere Flexibilität von unserem Modulbau zeigt sich schon an der großen Bandbreite seiner Einsatzmöglichkeiten: Unsere Basismodule bieten eine angenehme Atmosphäre in Verkaufs- und Arbeitsräumen. Die Module vereinen eine innovative Bauweise mit modernstem Design. Holzfassade, Speziallackierung, Vertikalbegrünung oder gar Rundumverglasung, den Ausgestaltungsmöglichkeiten der Module sind keine Grenzen gesetzt.



FLEXIBEL



ENERGIEEFFIZIENT



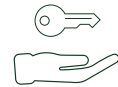
INDIVIDUELL



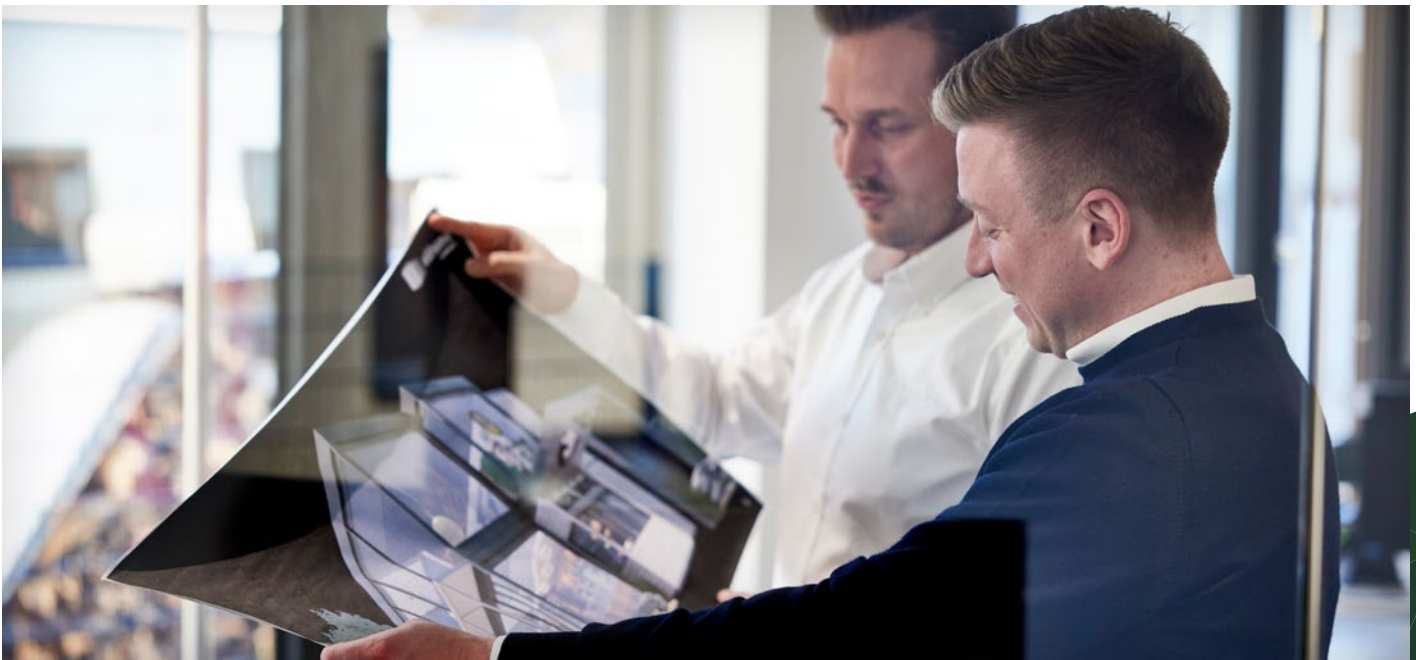
HOCHWERTIG



SCHNELL

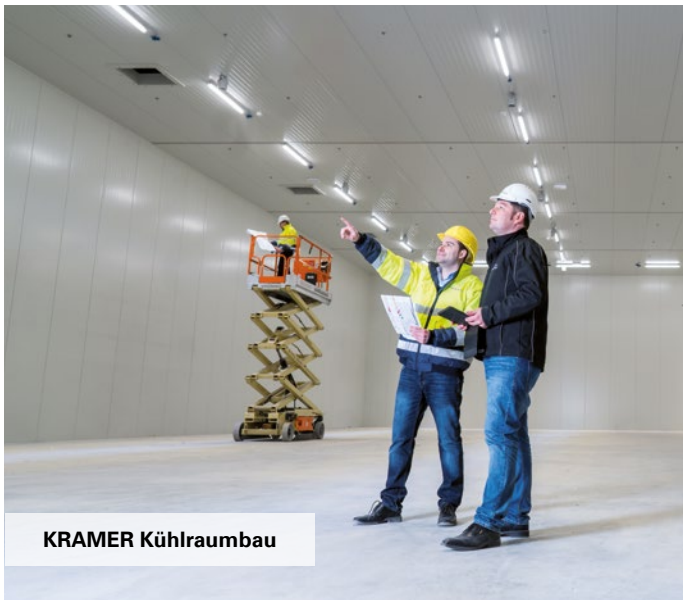


SCHLÜSSELFERTIG



DIE KRAMER FAMILIE

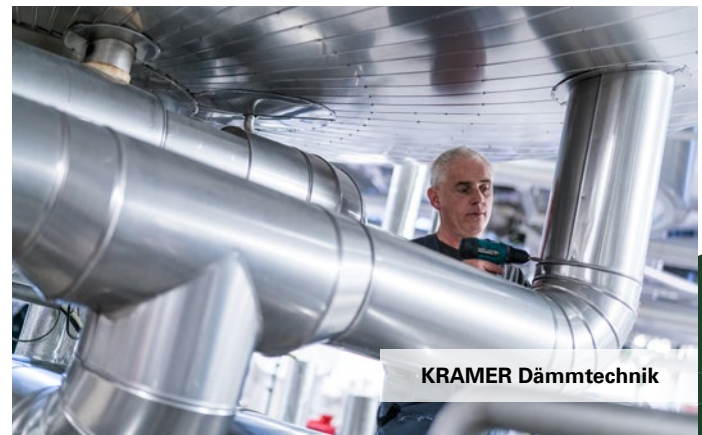
Außergewöhnliche Ideen erzielen hervorragende Ergebnisse. Mit dieser Leitlinie hat sich die KRAMER GmbH national und international als ein führendes Unternehmen in den Bereichen Ladenbau, Kühlraumbau und Dämmtechnik etabliert. Als jüngstes Mitglied der KRAMER Familie steht der Modulbau seinen „großen Geschwistern“ in nichts nach und wird auf seinem Weg optimal von ihnen unterstützt und ergänzt.



Besondere Vielfalt und branchenübergreifende Innovationsleistungen – das zeichnet KRAMER seit über 95 Jahren aus. Bei uns entstehen Ideen. Und mit unserer großen Erfahrung sowie dem speziellen Know-how sind wir ganz im Sinne unserer Kunden immer eine Idee voraus.



Durch unsere hauseigene Ladenbau-Abteilung haben Sie die Möglichkeit schlüsselfertige Raumkonzepte vom Bürogebäude über den Bistro-Stand bis hin zur Filialkette einfach zu realisieren und dabei flexibel zu bleiben. KRAMER Ladenbau setzt hierbei für Sie das komplette Interior, inklusive Verkaufseinrichtung und Theken um. Ein Paradebeispiel des Konzepts „Alles aus einer Hand“!



BÄCKEREI | Projektablauf

KRAMER Modulbau zeichnet sich durch seine besondere Flexibilität und Mobilität aus. Unsere Module können in Größe, Ausstattung und Design individuell an Ihre Wünsche angepasst werden. In nur wenigen Wochen erfolgt die Fertigung der Module in unseren KRAMER-Produktionshallen in Umkirch. Danach können sie innerhalb weniger Tage an ihren Zielort transportiert, per Kran aufgestellt und steckerfertig übergeben werden. Im Vergleich zum konventionellen Bau resultiert daraus eine Zeitersparnis von bis zu 70 %.

Projektentwicklung

Angebot
Beratung
Konzeptabstimmung



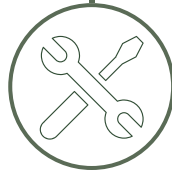
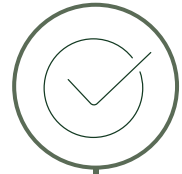
Logistik

Anlieferung
Platzierung
Endmontage



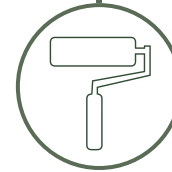
Fertigstellung

Endabnahme
Übergabe



Produktion

Fertigung der Module
Vorbereitende Maßnahmen am Aufstellort
Herstellung des Interiors



Innenausbau

Thekenausbau
Interior
Oberflächenfinish

BÄCKEREI | Basismodule Übersicht

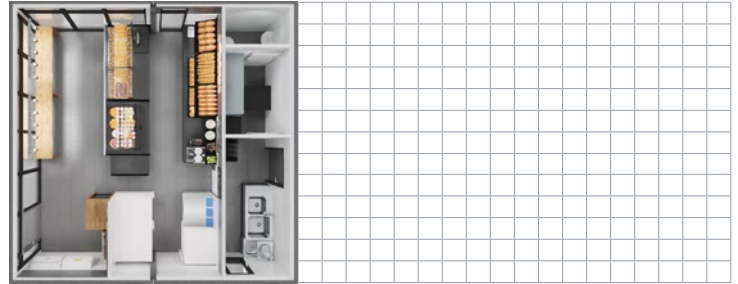
	S	M	L	XL
Fläche	39m² 2 Module	58,5m² 3 Module	78m² 4 Module	97,5m² 5 Module
Abmaße	6,5 m x 6 m x 3,26 m	6,5 m x 9 m x 3,26 m	6,5 m x 12 m x 3,26 m	6,5 m x 15 m x 3,26 m
lichte Raumhöhe	2,55 m	2,55 m	2,55 m	2,55 m
Kundenraum	ja	ja	ja	ja
Möbliering	<ul style="list-style-type: none"> • Brotregal 3 Etagen • Unterschrankzeile mit Flügeltüren, Schubfächer, Handwaschbecken, Stellplatz für Kaffeemaschine • Wandregal, 2 Etagen 	<ul style="list-style-type: none"> • Brotregal 3 Etagen • Unterschrankzeile mit Flügeltüren, Schubfächer, Brotschneidemaschine, Handwaschbecken, Stellplatz für Kaffeemaschine • Wandregal, 2 Etagen 	<ul style="list-style-type: none"> • Brotregal, 3 Etagen • Unterschrankzeile mit Flügeltüren, Schubfächer, Brotschneidemaschine, Handwaschbecken, Stellplatz für Kaffeemaschine • Wandregal, 2 Etagen 	<ul style="list-style-type: none"> • Brotregal, 3 Etagen • Unterschrankzeile mit Flügeltüren, Schubfächer, Brotschneidemaschine, Handwaschbecken, Stellplatz für Kaffeemaschine • Wandregal, 2 Etagen
Theken & Auslage	<ul style="list-style-type: none"> • Kühltheke, 3 Bleche, 2 Etagen • Trockentheke, 5 Bleche, 2 Etagen 	<ul style="list-style-type: none"> • Kühltheke, 3 Bleche, 2 Etagen • Trockentheke, 6 Bleche, 2 Etagen • Ausgabe klappbar 	<ul style="list-style-type: none"> • Kühltheke, 3 Bleche, 2 Etagen • Trockentheke, 6 Bleche, 2 Etagen • Ausgabe klappbar 	<ul style="list-style-type: none"> • Kühltheke, 4 Bleche, 1 Etagen • Trockentheke, 5 Bleche, 2 Etagen • Brötchenschütze, 2 Bleche • Ausgabe, 0,6 m • Thekenpendeltür
Ausstattung	<ul style="list-style-type: none"> • 2x Belegstation mit Unterbaukühlschrank und Wandregal • Doppelspüle mit Ausgusskombi • Büroschrank • Tisch mit Hocker • Stehboard • 3x Hocker • Abräumwagen <p>optional</p> <ul style="list-style-type: none"> • 2x Gewerbekühlschrank, Froster • Doppelspüle mit Ausgusskombi • 3x Spind 	<ul style="list-style-type: none"> • 2x Belegstation mit Unterbaukühlschränke • Stellplatz für Ladenbackofen und Stikkenwagen • 2x gewerbliches Lagerregal • Büroschrank/Tisch mit Hocker • Stehboard • Abräumwagen • 4x Tisch • 8x Stuhl <p>optional</p> <ul style="list-style-type: none"> • Gewerbekühlschrank, Froster • Einfachspüle mit Spülautomat und Ausgusskombi • 3x Spind 	<ul style="list-style-type: none"> • 2x Belegstation mit Unterbaukühlschränke • Stellplatz für Ladenbackofen und Stikkenwagen • 2x gewerbliches Lagerregal • Büroschrank/Tisch mit Hocker • Stehtisch, oval • Abräumwagen • Raumtrenner • 9x Tisch • 9x Stuhl • Polsterbank <p>optional</p> <ul style="list-style-type: none"> • Gewerbekühlschrank, Froster • Einfachspüle mit Spülautomat und Ausgusskombi • 3x Spind 	<ul style="list-style-type: none"> • 2x Belegstation mit Unterbaukühlschränke • Stellplatz für Ladenbackofen und Stikkenwagen • 4x gewerbliches Lagerregal • Büroschrank/Tisch mit Hocker • Servicestation • Abräumwagen • 6x Tisch (innen) • 2x Tisch (innen), oval • 18x Stuhl (innen) • 3x Loungesessel (innen) • 4x Tisch (außen) • 8x Stuhl (außen) <p>optional</p> <ul style="list-style-type: none"> • 2x Gewerbekühlschrank, Froster • Doppelspüle mit Spülautomat und Ausgusskombi • 3x Spind
Personal-WC seperater Raum	ja	ja	ja	ja
	ja	ja	ja	ja

BÄCKEREI | Basismodul S

Innenansicht



Grundriss



1 m² 



BÄCKEREI | Basismodul M

Innenansicht



Grundriss



1 m² 



BÄCKEREI | Basismodul L

Innenansicht



Grundriss



1 m² 



BÄCKEREI | Basismodul XL

Innenansicht



Grundriss



1 m² 



REFERENZ | Bäckerei Fischerbeck

Komplett neues, innovatives Filialkonzept für die Bäckerei Fischerbeck.

Ein einzigartiges Merkmal dieses Projekts sind die vollverglasten Moduleinheiten, die durch ihre Dreifach-Sonnenschutzverglasung optimalen Lichteinfall ermöglichen, während sie gleichzeitig effektiven Schutz vor übermäßiger Hitze bieten. Die Module wurden innerhalb von vier Monaten in unserer Produktion gefertigt. Die anschließende Montage vor Ort konnte in nur sechs Wochen abgeschlossen werden. Beim Design galt ein besonderes Augenmerk der anspruchsvollen Kubatur, die elegant mit Elementen des heimischen Schwarzwalds verschmilzt.

Die Fakten

- 7 Module
- 308m²
- 2 Etagen
- 71 Sitzplätze
- WCs (auch barrierefrei)
- Technikraum
- Drive-In Schalter
- Sonnenschutzverglasung



Wir sind überwältigt von der Begeisterung unserer Kunden. Ein herzliches Dankeschön an das ganze Team von KRAMER für Ihre Unterstützung und Ihre Innovationsfreude.

Dirk Fischer | Bäckerei & Konditorei Fischerbeck

REFERENZ | Bäckerei Fischerbeck



REFERENZ | Schleizer Landbäckerei

Neue Filiale auf dem Parkplatz eines Lebensmittelmarktes in Schleiz.

Aufgrund eines anstehenden Umbaus der Vorkassenzone in einem Lebensmittelmarkt hat KRAMER für die Schleizer Landbäckerei eine neue und moderne Filiale aus insgesamt 3 Modulen geschaffen. Der lichtdurchflutete Kundenbereich sorgt für Wohlfühlatmosphäre, welcher zusammen mit der schön gestalteten Verkaufsfläche, der Vorbereitungsfläche sowie dem Mitarbeiterraum inklusive Toilette eine vollausgestattete Bäckerei bildet. Nach 2,5 Monaten Produktion und einer Endmontage in nur 10 Tagen, konnte dieses weitere Projekt mit Stolz an die neuen Besitzer übergeben werden.

Die Fakten

- 3 Module
- Vordach
- 58m²
- 6 Stehplätze
- MA-Raum
- MA-Toilette
- Vorbereitungsfläche
- Verkaufsfläche



REFERENZ | Schleizer Landbäckerei



REFERENZ | Höflinger Müller

Für die Bäckerei Müller entstand eine neue Filiale am Dachauer Bahnhof.

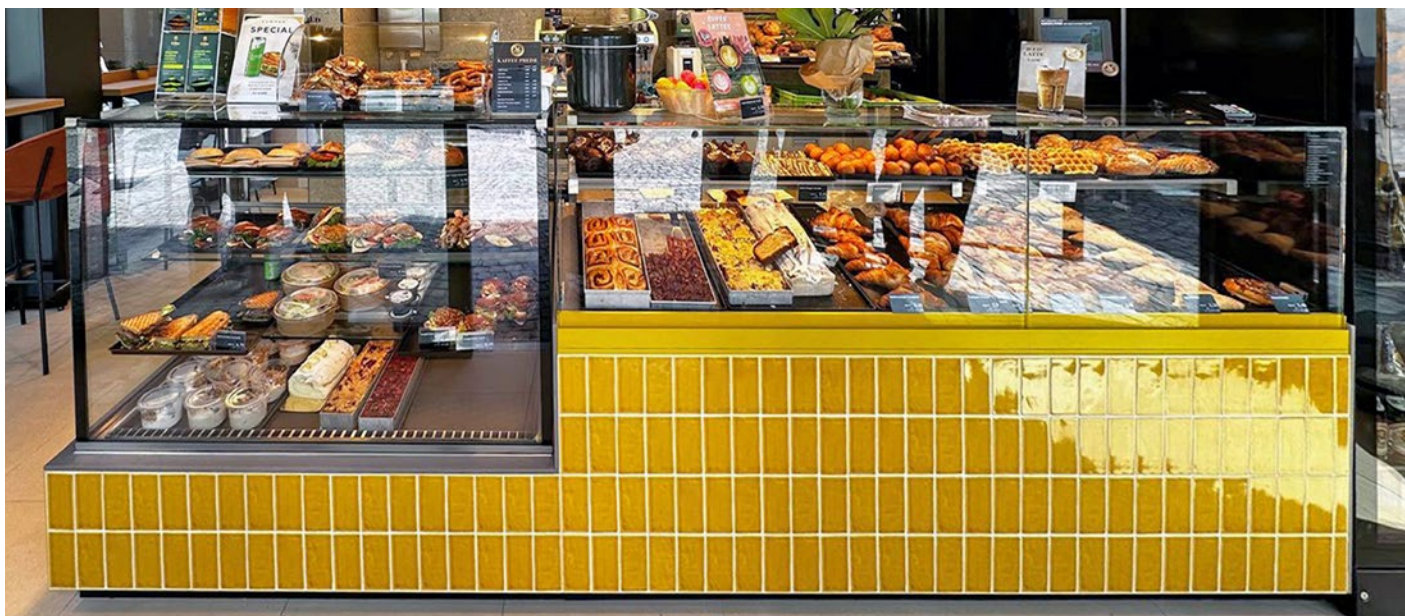
Für dieses neue Projekt haben unsere Geschäftsbereiche Ladenbau und Modulbau wieder perfekt zusammengearbeitet. Auf 40 m² entstand eine neue Filiale aus vier Modulen für die Bäckerei Müller, die alle Bedürfnisse abdeckt – inklusive einer Vorbereitungsfläche, Mitarbeiter-Toilette und einer gemütlichen Dachterrasse mit 16 Sitzplätzen, geschützt durch eine Markise. Die Filiale liegt dabei perfekt auf dem Laufweg zwischen Bushaltestelle und Gleisen und bietet so eine optimale Versorgung für Reisende und Pendler.

Die Fakten

- 4 Module
- Vordach
- 40m²
- Dachterrasse mit ca. 16 Sitzplätzen
- MA-Toilette
- Vorbereitungsfläche
- Verkaufsfläche



REFERENZ | Höflinger Müller



REFERENZ | Backstube Laudenbach

Neue Filiale für das Traditionsunternehmen Laudenbach aus Gera.

Bereits seit 1795 und damit in der 9. Generation besteht das Familienunternehmen Laudenbach. Mit Handwerk, Leidenschaft und innovativen Ideen konnte Laudenbach ein erstaunliches Filialnetz aufbauen. Mit KRAMER wurde nun die jüngste Filiale im Modulbau eröffnet. Mit großer Theke, Kuchenkühlvitrine, Spülmaschine, zwei Backöfen und Gärunterbrecher ein neues Ladengeschäft in Vollausstattung. Die aufgestellte Attika für beleuchtete Werbeflächen ist ein besonderer Hingucker!

Die Fakten

- 3 Module
- 57 m²
- 4 Sitzplätze
- Personalraum inkl. WC
- Technikraum
- beidseitiger Zugang über Automattüren



Die Zusammenarbeit war schnell, unkompliziert und hat sehr viel Spaß gemacht. Das gesamte Team ist sehr professionell. KRAMER Modulbau können wir wärmstens empfehlen.

Ronny Laudenbach | Bäckerei & Konditorei Laudenbach

REFERENZ | Backstube Laudenbach



REFERENZ | Bäckerei Dietmann

Die neue Bäckerei Dietmann ist ein Paradebeispiel für unser Selbstverständnis: „Alles aus einer Hand“.

Das neue Ladengeschäft besticht im Innenraum durch ein schlichtes, helles und modernes Design – ohne große Spielereien. Klare Linien, viel Weiß und Holz prägen das Erscheinungsbild. Eines der Module ist rundum verglast und bringt somit viel Licht in den Verkaufsraum. Die komplette Einrichtung, bestehend aus Bäckertheke, Rückwand(-gestaltung) und Regalierung, erfolgte durch unseren Geschäftsbereich KRAMER Ladenbau.

Die Fakten

- 3 Module
- 75 m²
- 10 Sitzplätze
- Mitarbeiter-WC
- Barrierefreies Kunden-WC
- Personalraum
- Technikraum



Die Tatsache, dass wir bei KRAMER Modulbau alles aus einer Hand bekommen, hat uns sofort überzeugt! Herr Tornow hat die gesamte Kommunikation mit den Ämtern abgewickelt, das war für uns sehr hilfreich und eine große Erleichterung.

Udo Dietmann | Bäckerei Dietmann

REFERENZ | Bäckerei Dietmann



REFERENZ | Gewerblicher Individualbau

Neben unserem Basismodulangebot bieten wir auch ganz individuelle modulare Raumkonzepte für nahezu unendliche Einsatzmöglichkeiten. Nachfolgend bekommen Sie einen kleinen Eindruck, wie diese Möglichkeiten in der Realität aussehen können. Von Büroflächen, über Gastronomieobjekte, Verkaufs- und Präsentationsräume, bis hin zu Lager- und Kühlzellen sind keine Grenzen gesetzt. Nach dem Prinzip der Systembauweise erzielen wir so auf begrenztem Raum die höchste Flächenwirtschaftlichkeit. Die Module können in Größe, Ausstattung und Design individuell an Ihre Wünsche und Bedürfnisse angepasst werden.



Restaurant / Bar


REFERENZ | Gewerblicher Individualbau



Bürogebäude



Verkaufsstand



K R A M E R
MODULBAU

KRAMER GmbH
Stöckmatten 2 – 10
79224 Umkirch

TEL +49 7665 9359-0

info@kramer-gmbh.com
www.kramer-gmbh.com