



**MEHR RAUM FÜR GESCHMACK**  
Gastronomie & Bars

# REFERENZEN



01

## HOFGUT RATZENBERG

Lindenberg

Gemütlichkeit auf ganzer Linie.



02

## BLAHA-HOF

Höchst (Österreich)

Stimmige Kombination verschiedener Holzarten sorgt für Mix aus Tradition und Frische.



03

## GALERIA

Frankfurt

Elegante und besondere Atmosphäre für entspannende Momente.



04

## FLEISCHEREI KADACH

Spremberg

Genusswerk mit Bergbau-Flair.



05

## ROTHAUS CHALET

Feldberg (Schwarzwald)

Après-Ski-Bar auf dem höchsten Berg des Schwarzwaldes.



06

## GRAUES HAUS

Oestrich-Winkel

Das älteste Steinhaus Deutschlands.



07

## VITAMINMARKT

Hilzingen

Vielfalt an regionalen Produkten im ganzheitlichen Konzept der Markthalle.



08

## KOLBEN KAFFEE AKADEMIE

Freiburg

Verbindet Tradition mit Moderne.



**HOFGUT RATZENBERG**  
Lindenberg





**BLAHA-HOF**  
Höchst (Österreich)



**IN VOLLEN  
ZÜGEN  
GENIESSEN**

**KRAMER**  
LADENBAU









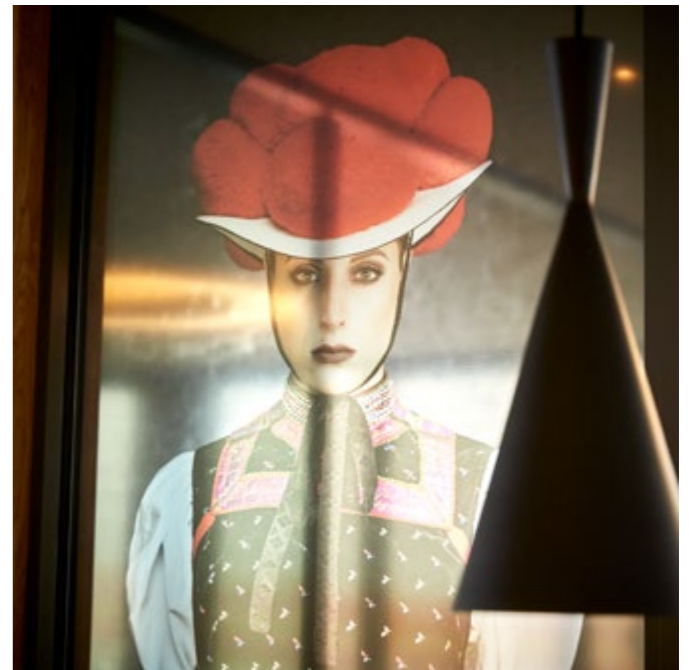
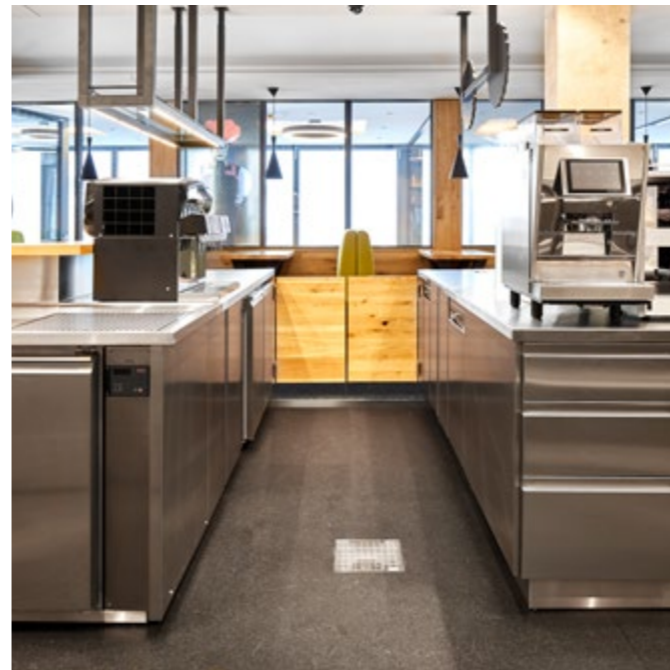



**FLEISCHEREI KADACH**  
Spremberg





**ROTHAUS CHALET**  
Feldberg (Schwarzwald)





PURE  
GENUSS-  
VIELFALT



**GRAUES HAUS**  
Oestrich-Winkel







**VITAMINMARKT**  
Hilzingen



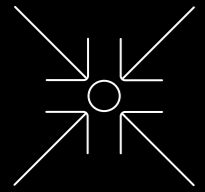
# KOLBEN·KAFFEE·AKADEMIE



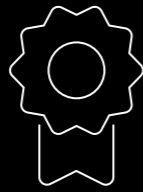
**KOLBEN KAFFEE AKADEMIE**  
Freiburg



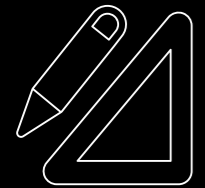
# KRAMER KOMPETENZEN



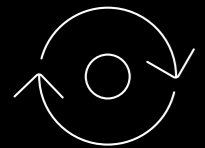
Fokus auf Ihr  
Projekt



Geprüfte Qualität



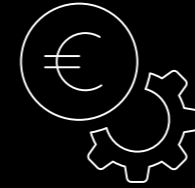
Starke Planungskompetenz  
Wirkungsvolle Grafik & Beschriftung



Konzeptentwicklung  
Ganzheitlicher Ladenbau



Emotionale Konzepte  
Visual Merchandising



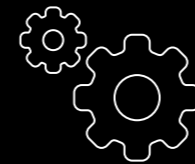
Kostenbewusste Filialplanung  
Standortanalyse



Effektvolle & verkaufsfördernde  
Beleuchtung



Produktion  
Montage



Projektkoordination  
After-Sales



Schlüsselfertige  
Lösungen



**K R A M E R**  
LADENBAU

KRAMER GmbH  
Stöckmatten 2 – 10  
79224 Umkirch

TEL +49 7665 9359-0

[info@kramer-gmbh.com](mailto:info@kramer-gmbh.com)  
[www.kramer-gmbh.com](http://www.kramer-gmbh.com)